

**По вопросам продаж и поддержки обращайтесь:**

Архангельск (8182)63-90-72  
Астана (7172)727-132  
Белгород (4722)40-23-64  
Брянск (4832)59-03-52  
Владивосток (423)249-28-31  
Волгоград (844)278-03-48  
Вологда (8172)26-41-59  
Воронеж (473)204-51-73  
Екатеринбург (343)384-55-89  
Иваново (4932)77-34-06  
Ижевск (3412)26-03-58  
Казань (843)206-01-48

Калининград (4012)72-03-81  
Калуга (4842)92-23-67  
Кемерово (3842)65-04-62  
Киров (8332)68-02-04  
Краснодар (861)203-40-90  
Красноярск (391 )204-63-61  
Курск (4712)77-13-04  
Липецк (4742)52-20-81  
Магнитогорск (3519)55-03-13  
Москва (495)268-04-70  
Мурманск (8152)59-64-93  
Набережные Челны (8552)20-53-41

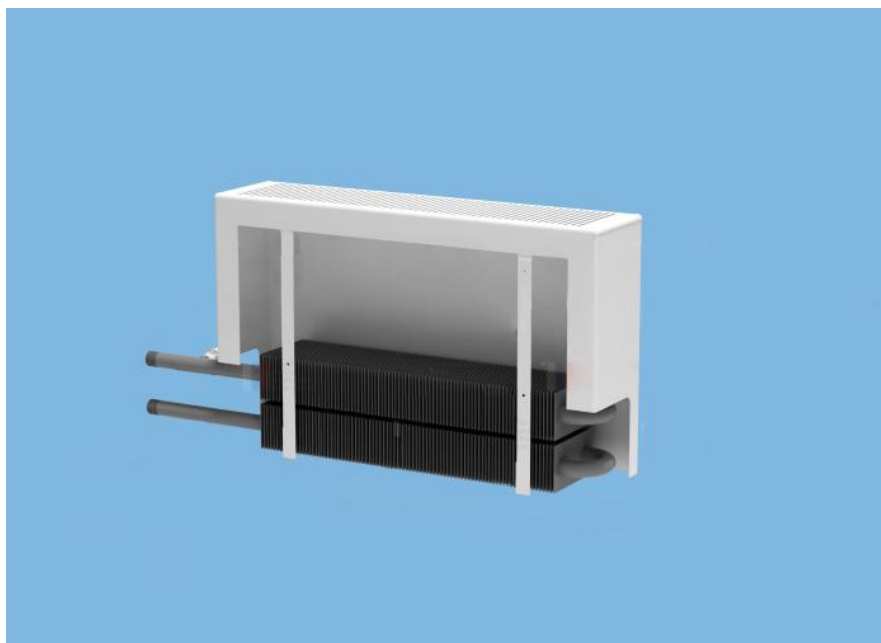
Нижний Новгород (831)429-08-12  
Новокузнецк (3843)20-46-81  
Новосибирск (383)227-86-73  
Орел (4862)44-53-42  
Оренбург (3532)37-68-04  
Пенза (8412)22-31-16  
Пермь (342)205-81-47  
Ростов-на-Дону (863)308-18-15  
Рязань (4912)46-61-64  
Самара (846)206-03-16  
Санкт-Петербург (812)309-46-40  
Саратов (845)249-38-78

Смоленск (4812)29-41-54  
Сочи (862)225-72-31  
Ставрополь (8652)20-65-13  
Тверь (4822)63-31-35  
Томск (3822)98-41-53  
Тула (4872)74-02-29  
Тюмень (3452)66-21-18  
Ульяновск (8422)24-23-59  
Уфа (347)229-48-12  
Челябинск (351)202-03-61  
Череповец (8202)49-02-64  
Ярославль (4852)69-52-93

**Единый адрес:** [tpz@nt-rt.ru](mailto:tpz@nt-rt.ru)

**Сайт:** [www.tolpribor.nt-rt.ru](http://www.tolpribor.nt-rt.ru)

## Конвектор «Универсал»



## Технические характеристики

## Конвектор «Универсал»

Предназначены для систем отопления жилых, общественных и производственных зданий (как для однотрубных, так и для двухтрубных систем отопления) с использованием в качестве теплоносителя воды или специальных незамерзающих жидкостей.

Высокие эстетические и эргономические качества конвектора позволяют применять их в современных зданиях с повышенными требованиями к интерьерам помещений.

Съемный травмобезопасный кожух исключает возможность получения значительных травм (за счет отсутствия острых углов) и ожогов (при температуре теплоносителя 105°C температура на поверхности кожуха не превышает 40°C) при контакте с кожухом, что становится особенно актуальным, если в доме находятся маленькие дети.

КСК «Универсал» выпускаются двух типов - КСК «Универсал-ТБ» и КСК «Универсал-ТБ-С», в концевом или проходном исполнении, с резьбой 3/4" или без резьбы (по согласованию с заказчиком). Крепежные кронштейны поставляются отдельно. Также КСК "Универсал-ТБ" и КСК "Универсал-ТБ-С" по желанию заказчика могут комплектоваться термостатическими клапанами фирмы "Danfoss".

Испытательное давление  
**1,5 МПа**

Рабочее давление  
**1,0 МПа**

Температура теплоносителя  
**до 150°C**

Гарантийный срок эксплуатации  
**5 лет**

Срок службы  
**не менее 25 лет**

### КСК 20 «Универсал ТБ» (малой глубины)

Тип конвектора		Тепловой поток, кВт	Длина оребрения, L1 мм	Длина кожуха, L2 мм	Общая длина, L3, мм		Масса справочная, кг
					к	п	
КСК-20-0,400	к/п	0,400	468	670	763	813	8,6
КСК-20-0,479	к/п	0,479	564	766	859	909	9,6
КСК-20-0,655	к/п	0,655	540	670	763	813	10,9
КСК-20-0,787	к/п	0,787	636	766	859	909	12,2
КСК-20-0,918	к/п	0,918	744	862	955	1005	13,7
КСК-20-1,049	к/п	1,049	840	958	1051	1101	15,0
КСК-20-1,180	к/п	1,180	936	1054	1147	1197	16,3
КСК-20-1,311	к/п	1,311	1032	1150	1243	1293	17,6
КСК-20-1,442	к/п	1,442	1128	1246	1339	1389	18,9
КСК-20-1,573	к/п	1,573	1230	1342	1435	1485	20,3
КСК-20-1,704	к/п	1,704	1326	1438	1531	1581	21,6

КСК-20-1,835	к/п	1,835	1422	1534	1627	1677	22,9
КСК-20-1,966	к/п	1,966	1524	1630	1723	1733	24,3

КСК 20 «Универсал ТБ-С» (средней глубины)

Тип конвектора		Тепловой поток	Длина оребрения, L1	Длина кожуха, L2	Общая длина, L3, мм		Масса справочная
		кВт	мм	мм	к	п	кг
КСК-20-0,700	к/п	0,700	396	601	718	768	12,2
КСК-20-0,850	к/п	0,850	492	697	814	864	13,9
КСК-20-1,000	к/п	1,000	588	793	910	960	15,6
КСК-20-1,226	к/п	1,226	594	793	910	912	19,8
КСК-20-1,348	к/п	1,348	642	841	958	960	21,0
КСК-20-1,471	к/п	1,471	690	889	1006	1008	22,2
КСК-20-1,593	к/п	1,593	738	937	1024	1056	23,4
КСК-20-1,716	к/п	1,716	786	985	1102	1104	24,6
КСК-20-1,838	к/п	1,838	834	1 033	1150	1152	25,8
КСК-20-1,961	к/п	1,961	882	1 081	1198	1200	27,0
КСК-20-2,083	к/п	2,083	930	1 129	1246	1248	28,2
КСК-20-2,206	к/п	2,206	978	1 177	1294	1296	29,4
КСК-20-2,328	к/п	2,328	1026	1 225	1342	1344	30,6
КСК-20-2,451	к/п	2,451	1074	1 273	1390	1392	31,8
КСК-20-2,574	к/п	2,574	1122	1 321	1438	1440	33,0
КСК-20-2,696	к/п	2,696	1170	1 369	1486	1488	34,2
КСК-20-2,819	к/п	2,819	1218	1 417	1534	1536	35,4
КСК-20-2,941	к/п	2,941	1266	1 465	1582	1584	36,6

**По вопросам продаж и поддержки обращайтесь:**

Архангельск (8182)63-90-72  
Астана (7172)727-132  
Белгород (4722)40-23-64  
Брянск (4832)59-03-52  
Владивосток (423)249-28-31  
Волгоград (844)278-03-48  
Вологда (8172)26-41-59  
Воронеж (473)204-51-73  
Екатеринбург (343)384-55-89  
Иваново (4932)77-34-06  
Ижевск (3412)26-03-58  
Казань (843)206-01-48

Калининград (4012)72-03-81  
Калуга (4842)92-23-67  
Кемерово (3842)65-04-62  
Киров (8332)68-02-04  
Краснодар (861)203-40-90  
Красноярск (391 )204-63-61  
Курск (4712)77-13-04  
Липецк (4742)52-20-81  
Магнитогорск (3519)55-03-13  
Москва (495)268-04-70  
Мурманск (8152)59-64-93  
Набережные Челны (8552)20-53-41

Нижний Новгород (831)429-08-12  
Новокузнецк (3843)20-46-81  
Новосибирск (383)227-86-73  
Орел (4862)44-53-42  
Оренбург (3532)37-68-04  
Пенза (8412)22-31-16  
Пермь (342)205-81-47  
Ростов-на-Дону (863)308-18-15  
Рязань (4912)46-61-64  
Самара (846)206-03-16  
Санкт-Петербург (812)309-46-40  
Саратов (845)249-38-78

Смоленск (4812)29-41-54  
Сочи (862)225-72-31  
Ставрополь (8652)20-65-13  
Тверь (4822)63-31-35  
Томск (3822)98-41-53  
Тула (4872)74-02-29  
Тюмень (3452)66-21-18  
Ульяновск (8422)24-23-59  
Уфа (347)229-48-12  
Челябинск (351)202-03-61  
Череповец (8202)49-02-64  
Ярославль (4852)69-52-93

**Единый адрес: [tpz@nt-rt.ru](mailto:tpz@nt-rt.ru)**

**Сайт: [www.tolpribor.nt-rt.ru](http://www.tolpribor.nt-rt.ru)**